

Grupo profesional: I- Aeropuertos

Subgrupo profesional: IC- Operaciones y Servicios Aeroportuarios

Ocupación: IC05- Coordinador de Equipamiento y Salvamento: Jefe de Dotación

Contenido

Misión

Coordinar y participar en las operaciones de prevención y/o neutralización de siniestros de toda índole, eliminando las causas y disminuyendo las consecuencias con el objetivo de salvar vidas y bienes.

Funciones principales

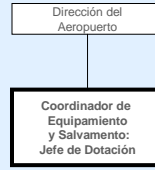
- Es responsable de los recursos, tanto humanos (propios y asistencias técnicas) como materiales, a su cargo, asumiendo las responsabilidades de coordinación operativa en su ámbito de actuación y las derivadas del cumplimiento de la normativa de seguridad, prevención y protección contra incendios y medio ambiente.
Asume el mando en caso de emergencia en aquellos casos que sea especificado en el Plan de Emergencia del Aeropuerto.
Coordina e interviene en el salvamento de personas, en la extinción de incendios, accidente de aeronave, y en cualquier otro caso de emergencia (e.i. catástrofes y desastres naturales), instalación o edificación, haciendo uso de los equipos y vehículos disponibles en el aeropuerto y aplicando los procedimientos operativos, modo y circunstancias de empleo.
Coordina y colabora en la inspección de todas las instalaciones y edificios del aeropuerto (lado aire y lado tierra) en lo relativo a prevención y protección contra incendios, cerciorándose del cumplimiento de la normativa, procedimientos, estándares de calidad y medio ambiente definidos y proponiendo medidas correctoras para anomalías detectadas.
Coordina la inspección del campo de vuelos, control de aves, vegetación y seguridad en plataforma.
Coordina el acompañamiento y señalización de equipos y personas que realicen actividades en el campo de vuelos.
Ordena los servicios, controla los ejercicios de prácticas y la formación física. Imparte y controla la formación técnica inicial y continuada del personal a su cargo.
Gestiona, coordina y supervisa el correcto funcionamiento del conjunto de los equipos y material a su cargo, corrigiendo, cuando proceda, las anomalías que se detecten.
Participa en la elaboración y actualización del Plan de Emergencia.
Se responsabiliza de la instrucción tanto de los recién llegados como de las nuevas incorporaciones.
Asume las funciones de los técnicos a su cargo.
Se mantiene actualizado en los procedimientos y normativa que afectan a su trabajo participando y proponiendo mejoras en su ámbito de actuación.

Medios

Equipos, vehículos y materiales de equipamiento y salvamento.

Contexto

Ubicación organizativa



Interrelaciones

Otras unidades organizativas y dependencias de Aena.

Productos y Servicios

Pendiente de determinar

Indicadores de desempeño

Pendiente de determinar

3
5

Grupo profesional: I- Aeropuertos

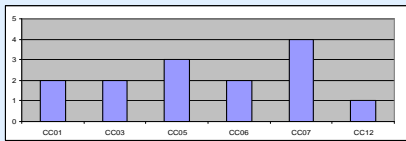
Subgrupo profesional: IC- Operaciones y Servicios Aeroportuarios

Ocupación: IC05- Coordinador de Equipamiento y Salvamento: Jefe de Dotación

Requisitos

Competencias conductuales

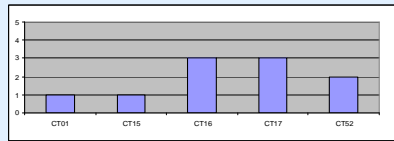
Table with 3 columns: Code, Competency Name, and Level (1-5). Rows include CC01 (Capacidad de análisis), CC03 (Gestión de recursos), CC05 (Sentido de efectividad), CC06 (Toma de decisiones), CC07 (Trabajo en equipo), and CC12 (Sensibilidad medioambiental).



Competencias

Competencias técnicas

Table with 3 columns: Code, Competency Name, and Level (1-5). Rows include CT01 (Aspectos ambientales), CT15 (Seguridad y prevención de riesgos en plataforma), CT16 (Emergencia y contingencia), CT17 (Salvamento y extinción de incendios), and CT52 (Ofimática).



- Permiso de conducción- clase C y E.
Forma física.

Otros requisitos

3
6